

Patronage



Comune
di Milano

INSTALLAZIONI

Cortile d'Onore
Alessandro and Francesco Mendini
with Elegant Living
Michele De Lucchi
with Listone Giordano,
Marzorati Ronchetti *and* Publistand
Monica Armani
with Provincia Autonoma di Trento
Odile Decq *with* Fiandre
Massimo Iosa Ghini
with FVG Fabbrica Marmi e Graniti
Tribute to Richard Meier
with Italcementi i.lab
Ludovica+Roberto Palomba
with Payanini *and* Zucchetti.Kos
SOM/Skidmore, Owings & Merrill
with CarraraMarmotec
-Franchi Umberto Marmi, Gemeg,
Il Fiorino, Italmarble Pocaì,
Marmi Carrara, MT&S,
Sagevan Marmi, Sam, Savema-
Speech Tchoban & Kuznetsov
with Taltos
Zhang Ke/Standardarchitecture
with Camerich
Jacopo Foggini *with* Maip
Przemyslaw "Mac" Stopa
with Samsung Cheil Industries
Cortile della Farmacia
Akihisa Hirata *with* Panasonic
Cortile del 700
Scholten&Baijings *with* MINI
Hall Aula Magna
Exhibition Verge curator Elena Selina
with Be Open
Loggiato Est
The Fake Factory
with Deborah Milano

DESIGN ISLANDS
Portali
Patricia Urquiola *with* Missoni
Loggiato Ovest
Jürgen Mayer H. *with* Vorwerk
Marc Sadler
with Samsung Electronics
Scaloni d'Onore
Lorenzo Palmeri *with*
Istituto Italiano di Fotografia
Marco Vigo *with* The Glass Farm
Cortile d'Onore
Ora Ito *with* GVM
Designers for Klein Karoo
Matteo Ragni
with Camparisoda *and* Verallia
Press Room
production Castelli
with Regione Lombardia - Decò Ter

Thanks to
Baxter, Frag, Fratelli Boffi,
Kartell, Kenzo Maison, Lema,
Living Divani, Meritalia, Minotti,
Moroso, Poltrona Frau, Porro,
Sawaya&Moroni, Tecno,
AntonioLupi, Corradi, Dilmos,
Eumenes, Fratelli Ingegnoì,
G.T.Design, Jove, Rossana Orlandi,
Sampietro 1927, Serralunga,
Tectona, Up Group, Artemide,
Cini&Nils, Linea Light Group,
Luceplan, Martinelli Luce, Oluce

MONDADORI
INTERNI

Via D. Trentacoste 7
20134 Milano
tel 02 21 56 3-319/237/320
internieventi@mondadori.it
www.internimagazine.it

Milano Capitale del Design® 2012 (16-22 April 2012)

Università degli Studi di Milano Via Festa del Perdono 7, Milan (16-28 April 2012)

save THE DATE

Università degli Studi di Milano, Aula Magna
via Festa del Perdono 7

INTERNI LEGACY

PRESS CONFERENCE Monday 16 April h. 14.30

Encounter-debate on the possible legacies of contemporary design

Greeting

Enrico Decleva, *Dean of Università degli Studi di Milano*

Maurizio Costa, *Vice-President and Managing Director of Gruppo Mondadori*

Stefano Boeri, *Alderman of Culture (Fashion and Design) of the City of Milano*

Gilda Bojardi, *Editor of INTERNI*

Elena Baturina, *Founder of Be Open*

Philippe Daverio, *Professor of Industrial Design and Art Historian*

moderates and converses

with

Francesco Morace, *Sociologist and president of Future Concept Lab*

and with the *designers* of the installations

Monica Armani, *Architect*

Claudio Carpentieri, *Brand Manager MINI*

Michele De Lucchi, *Architect*

Odile Decq, *Architect*

Jacopo Foggini, *Architect*

Akihisa Hirata, *Architect*

Massimo Iosa Ghini, *Architect*

Alessandro Mendini, *Architect*

Ludovica+Roberto Palomba, *Architects*

Elena Selina, *Art Curator*

SOM/Skidmore, Owings & Merrill, *Architects*

Przemyslaw "Mac" Stopa, *Architect*

Sergei Tchoban & Sergey Kuznetsov, *Architects*

Zhang Ke/Standardarchitecture, *Architect*

We would like to thank the **companies** that have collaborated to produce the Event.

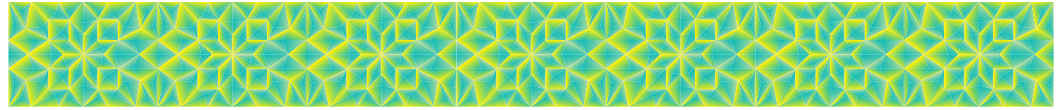
RSVP

INTERNI - internir@mondadori.it - internip@mondadori.it - ph. +39 02 21563319/387

Mondadori Press Office - periodici@mondadori.it - ph. +39 02 7542.2651/ 3159

Co-Producers





Patronage

Milano



Comune
di Milano

Milano Capitale del Design® 2012 (16-22 April 2012)

Università degli Studi di Milano Via Festa del Perdono 7, Milan (16-28 April 2012)

FLOW

by **PRZEMYSŁAW “MAC” STOPA**

with **SAMSUNG CHEIL INDUSTRIES**

lighting **Linea Light Group**

Concept

In today's world technology and materials are rapidly evolving. Yet **geometry and classic forms still connect past, present and future**. In the installation “FLOW” **the legacy from the past is one of organic forms, designs and colors**, while **the source of inspiration is organic geometry**. The curved panels of FLOW reinterpret the heritage of geometry, reminding some of certain works of architecture by Antoni Gaudì and others of art and fashion. **Each of the twenty thermoformed Staron® panels has a geometric design based on semispherical and organic waves, enhanced by contrasting color combinations**. For example, the color of dark chocolate is mixed with translucent neutral white, yellow and orange: this chromatic blend evokes the colors used by the Impressionists in the 20th century for their works of art, and later used in art and fashion. To obtain an ulterior lighting effect certain panels are made with uniform colors, while others are semi-transparent. The fluid multicolored structure represents a contemporary viewpoint on this color mixture. Through geometry and the mixture of colors, elements of classic design are reinterpreted.

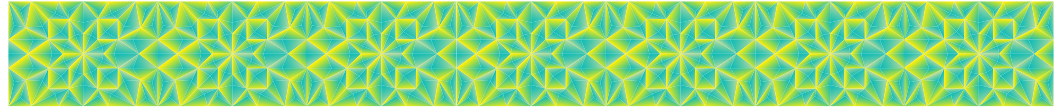
Project

The installation is formed by twenty thermoformed Staron® panels, arranged in organic groupings, with a base like a sinuous riverbed. Each panel has an identical geometry and is made of two undulated spheres, 2.5 m in height, 116 cm in width and 12 mm thick. For the installation the colors Staron® California Poppy, Sunflower, Iris and translucent Dazzling White have been used. The Dazzling White panels have organic designs. During the day the engraved designs form shadow lines that create visual contrasts with the adjacent polished solid-color panels. At night, when they are lit, they create a composition of bright lines. The panels are connected by orange zippers used as hinges. Visitors can walk around the installation and relax on Staron® seats placed between the columns of the Cortile d'Onore.

Samsung Cheil Industries

Staron® Solid Surface materials are produced by Samsung Cheil Industries Inc., with headquarters in Gyeonggi Do, near Seoul, Korea, founded in 1938 and the mother company of Samsung. Samsung Cheil Industries began its activity of solid surface production in 1993. **Staron® Solid Surfaces, made with natural minerals bonded with acrylic, guarantee high performance and combine natural beauty with design flexibility** to supply a wide range of over 110 colors and many designs for domestic and commercial use. The Staron® surfaces are very hygienic and can be thermoformed in fluid curves or sculpted in any form.





Patronage

Milano



Comune
di Milano

Milano Capitale del Design® 2012 (16-22 April 2012)

Università degli Studi di Milano Via Festa del Perdono 7, Milan (16-28 April 2012)

PRZEMYSŁAW “MAC” STOPA is the **founder of Massive Design**, as well as chief architect and designer of the **award-winning architectural firm specializing in the planning and design of corporate interiors**.

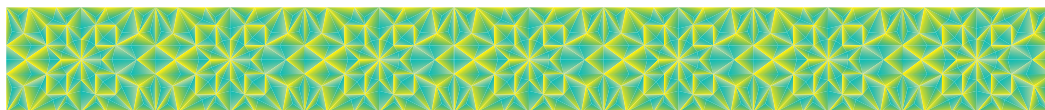
Massive Design's clients include among others: Coca-Cola, Google, Microsoft, Nokia Siemens Networks, Ericsson, Motorola, Alcatel-Lucent, MTV Networks, Unilever, Deloitte, Eli Lilly, Nike, Whirlpool, GlaxoSmithKline, CMS Cameron McKenna, White & Case, Kraft Foods, Mars, Pernod Ricard (Wyborowa), Cargill, Bacardi-Martini, Leo Burnett, Samsung, PricewaterhouseCoopers, The Boston Consulting Group, Credit Suisse, Lloyd's and Ernst & Young. Mac Stopa is well-known for his modern, innovative and unconventional interiors that reflect and enhance a company's corporate image, and also for designing functional, comfortable and productive work environments. **Several offices designed by Massive Design for “Fortune and Global 500 companies” are recognized as examples of the firms' most modern and creatively designed offices in Europe and worldwide.**

For the **Zywiec Group (Heineken) project**, Massive Design was awarded the bronze medal for commercial interior design at the Biennial Miami + Beach competition in the US. Besides being an expert in the planning and design of corporate interiors, Mac Stopa also has a passion for **furniture and lighting design**. In Massive Design's projects, Mac Stopa designs custom-made reception desks, conference room tables and lighting. Moreover, he designs furniture, lighting and other interior products and finishes for serial production. His portfolio includes the lamps Fin, Wakame and Shell in semitransparent Corian® by Acrea for DuPont exhibited during Milan Design Week 2011, the chair Luna for Diwar, the bench Hexagon for Casamania that was given a Best of Year Honoree Award 2011 by *Interior Design* magazine, the collection QIU for Kron, as well as other furniture and product designs in the process of realization. **A graduate of the Faculty of Architecture at the Cracow University of Technology, Mac Stopa is a member of the Polish Association of Architects.** He was the main speaker in a series of seminars dedicated to office design organized throughout Poland in seven of the largest cities in the country. Mac Stopa is also an experienced guitar player (electric guitar) and composer.



Ph. Michal Gmitruk





Con il patrocinio di

Milano



Comune
di Milano

INSTALLAZIONI

Cortile d'Onore
Alessandro e Francesco Mendini
con Elegant Living
Michele De Lucchi
con Listone Giordano,
Marzorati Ronchetti e Publistand
Monica Armani
con Provincia Autonoma di Trento
Odile Decq con Fandre
Jacopo Foggini con Maip
Massimo Iosa Ghini
con FMG Fabbrica Marmi e Graniti
Omaggio a Richard Meier
con Italcementi i.lab
Ludovica+Roberto Palomba
con Payanini e Zucchetti.Kos
SOM - Skidmore, Owings & Merrill
con CarraraMarmotec
-Franchi Umberto Marmi, Gemeg,
Il Fiorino, Italmarble Pocaï,
Marmi Carrara, MT&S,
Sagevan Marmi, Sam, Savema-
Przemyslaw "Mac" Stopa
con Samsung Cheil Industries
Speech Tchoban & Kuznetsov
con Taltos
Zhang Ke - Standardarchitecture
con Camerich
Cortile della Farmacia
Akihisa Hirata con Panasonic
Cortile del 700
Scholten&Baijings con MINI
Hall Aula Magna
Mostra Verge curatore Elena Selina
con Be Open
Loggiato Est
The Fake Factory
con Deborah Milano
DESIGN ISLANDS
Portali
Patricia Urquiola con Missoni
Loggiato Ovest
Jürgen Mayer H. con Vorwerk
Marc Sadler
con Samsung Electronics
Scaloni d'Onore
Lorenzo Palmeri con
Istituto Italiano di Fotografia
Marco Vigo con The Glass Farm
Cortile d'Onore
Ora Ito con GVM
Designers per Klein Karoo
Matteo Ragni
con Camparisoda e Verallia
Press Room
realizzazione Castelli
con Regione Lombardia - Decò Ter
Thanks to
Baxter, Frag, Fratelli Boffi, Kartell,
Kenzo Maison, Lema, Living
Divani, Meritalia, Minotti, Moroso,
Poltrona Frau, Porro, Sawaya&Moroni,
Tecno, AntonioLupi, Corradi,
Dilmos, Eumenes,
Fratelli Ingegneri, Gervasoni,
G.T.Design, Jove, Rossana Orlandi,
Sampietro 1927, Serralunga, Slide,
Tectona, Up Group, Artemide,
Cini&Nils, Linea Light Group,
Luceplan, Martinelli Luce, Oluce

MONDADORI
INTERNI

Via D. Trentacoste 7
20134 Milano
tel 02 21 56 3-319/237/320
internieventi@mondadori.it
www.internimagazine.it

Milano Capitale del Design® 2012 (16-22 aprile 2012)

Università degli Studi di Milano Via Festa del Perdono 7, Milano **(16-28 aprile 2012)**

save THE DATE

**Università degli Studi di Milano, Aula Magna
via Festa del Perdono 7**

INTERNI LEGACY

CONFERENZA STAMPA lunedì 16 aprile ore 14.30

Incontro-dibattito sulle eredità possibili del progetto contemporaneo

Saluto

Enrico Decleva, *Magnifico Rettore dell'Università degli Studi di Milano*

Maurizio Costa, *Vicepresidente e AD del Gruppo Mondadori*

Stefano Boeri, *Assessore Cultura, Moda e Design del Comune di Milano*

Gilda Bojardi, *Direttore di INTERNI*

Elena Baturina, *Fondatore di Be Open*

Philippe Daverio, *Professore di disegno industriale e storico dell'arte*

modera e conversa

con

Francesco Morace, *Sociologo e Presidente di Future Concept Lab*

e con i *progettisti* protagonisti delle installazioni

Monica Armani, *Architetto*

Claudio Carpentieri, *Brand Manager MINI*

Michele De Lucchi, *Architetto*

Odile Decq, *Architetto*

Jacopo Foggini, *Architetto*

Akihisa Hirata, *Architetto*

Massimo Iosa Ghini, *Architetto*

Alessandro Mendini, *Architetto*

Ludovica+Roberto Palomba, *Architetti*

Elena Selina, *Art Curator*

SOM/Skidmore, Owings & Merrill, *Architetti*

Przemyslaw "Mac" Stopa, *Architetto*

Sergei Tchoban & Sergey Kuznetsov, *Architetti*

Zhang Ke/Standardarchitecture, *Architetto*

Si ringraziano le **aziende** che hanno collaborato alla realizzazione dell'Evento.

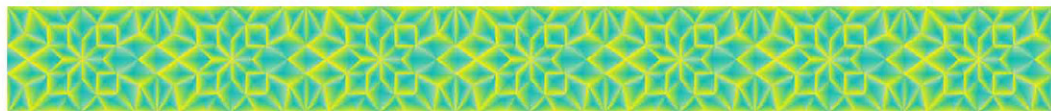
RSVP

INTERNI - internir@mondadori.it - internip@mondadori.it - tel. 02 21563319/387

Ufficio Stampa Mondadori - periodici@mondadori.it - tel. 02 7542.2651/ 3159

Co-Producers





Con il patrocinio di

Milano



Comune
di Milano

Milano Capitale del Design® 2012 (16-22 aprile 2012)

Università degli Studi di Milano Via Festa del Perdono 7, Milano (16-28 aprile 2012)

Flow

di PRZEMYSŁAW "MAC" STOPA
con SAMSUNG CHEIL INDUSTRIES

luci **Linea Light Group**

Concept

Nel mondo odierno la tecnologia e i materiali evolvono rapidamente. Eppure **sono la geometria e le forme classiche a collegare il passato, presente e futuro**. Nell'installazione "Flow", il **retaggio del passato sono le forme organiche, i disegni e i colori** mentre **la fonte di ispirazione è la geometria organica**. I pannelli curvati di Flow reinterpretano il retaggio della geometria ricordando ad alcuni l'architettura di Antoni Gaudì e ad altri l'arte e la moda. **Ognuno dei venti pannelli termoformati in Staron® presenta una geometria a onde semisferica e organica, valorizzata dall'accostamento colori contrastanti**. Ad esempio il color cioccolato scuro è mescolato con bianco neutro translucido, giallo e arancio: questa miscela cromatica evoca i colori usati dagli Impressionisti del XIX secolo per le loro opere d'arte e in seguito utilizzato nella grafica e nella moda. Per ottenere un ulteriore effetto con la luce alcuni pannelli sono realizzati in colori uniformi mentre altri sono semi trasparenti. La fluida struttura multicolore rappresenta un punto di vista contemporaneo su questo mix di colori. Attraverso la geometria e il mix di colori, gli elementi del design classico sono reinterpretati

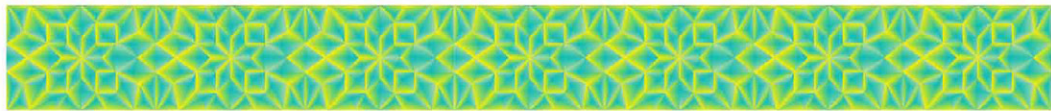
Progetto

L'installazione è formata da venti pannelli termoformati Staron®. I pannelli sono disposti in gruppi organici, con lo zoccolo che ricorda un letto sinuoso di fiume. Ogni pannello ha una geometria identica ed è fatto di due sfere ondulate sovrapposte alte 2,5 m, larghe 116 cm e spesse 12 mm. Per l'installazione sono stati utilizzati i colori Staron® California Poppy, Sunflower, Irys e Dazzling White translucido. I pannelli in Dazzling White translucido presentano disegni organici ispirati al tratto. Durante il giorno, i disegni incisi formano linee d'ombra che creano contrasti visivi con i pannelli levigati pannelli adiacenti in tinta unita. Durante la notte, quando sono illuminati, creano una composizione di linee brillanti. I pannelli sono interconnessi con cerniere arancioni. I visitatori possono girare intorno all'installazione e rilassarsi sulle sedute Staron® situati fra le colonne del Cortile d'Onore.

Samsung Cheil Industries

I materiali Staron® Solid Surface sono prodotti da Samsung Cheil Industries Inc., con sede a Gyeonggi Do, vicino a Seoul, in Corea, casa madre di Samsung, fondata nel 1938. La Cheil Industries ha iniziato l'attività di produzione di superfici compatte nel 1993. **Le Staron® Solid Surfaces, fatte con minerali naturali legati con acrilico, garantiscono alte prestazioni e coniugano bellezza naturale a flessibilità progettuale** per fornire un'ampia gamma di oltre 110 colori e numerosi disegni, per uso domestico e commerciale. Le superfici Staron®, altamente igieniche, possono essere termoformate in curve fluide o scolpite in qualsiasi altra forma.





Con il patrocinio di

Milano



Comune
di Milano

Milano Capitale del Design® 2012 (16-22 aprile 2012)

Università degli Studi di Milano Via Festa del Perdono 7, Milano (16-28 aprile 2012)

PRZEMYSŁAW “MAC” STOPA è fondatore di

Massive Design, di cui è anche architetto capo e designer, **un premiato studio di architettura specializzato in pianificazione e progettazione di interni aziendali.** Fra i clienti di Massive Design ci sono fra gli altri: Coca-Cola, Google, Microsoft, Nokia Siemens Networks, Ericsson, Motorola, Alcatel-Lucent, MTV Networks, Unilever, Deloitte, Eli Lilly, Nike, Whirlpool, GlaxoSmithKline, CMS Cameron McKenna, White & Case, Kraft Foods, Mars, Wyborowa (Pernod Ricard), Cargill, Bacardi-Martini, Leo Burnett, Samsung, PricewaterhouseCoopers, Boston Consulting Group, Credit Suisse, Lloyd's e Ernst & Young. Mac Stopa è noto per aver firmato interni in stile moderno, innovativi e non convenzionali che riflettono e valorizzano l'immagine di un'azienda, nonché per aver creato ambienti lavorativi funzionali, accoglienti e produttivi. **Diversi uffici progettati da Massive Design per “Fortune and Global 500 companies” sono stati riconosciuti come esempi di uffici fra i più moderni e creativi realizzati dallo studio in Europa e a livello internazionale.** Per il progetto **Zywiec Group (Heineken)**, Massive Design è stato insignito della medaglia di bronzo per la progettazione di interni commerciali alla Biennale Miami + Beach negli Stati Uniti. Oltre a essere un esperto di pianificazione e progettazione di interni aziendali, Mac Stopa ha anche una passione per **il design di arredi e apparecchi di illuminazione.** Nei progetti realizzati da Massive Design, Mac Stopa realizza su misura banchi reception, tavoli per sale conferenze e le luci. Inoltre, progetta arredi, apparecchi di illuminazione e altri prodotti d'interno e finiture per la produzione in serie. Il suo portfolio comprende le lampade Fin, Wakame e Shell in Corian® semitrasparente di Acrea per DuPont esposte durante la Milan Design Week 2011, la sedia Luna per Diwar, la panca Hexagon per Casamania, che ha ricevuto il Best of Year Honoree Award 2011 di rivista di *Interior Design*, la collezione QIU per Kron nonché progetti di altri arredi e prodotti in corso di realizzazione. **Laureato alla Facoltà di Architettura dell'Università di Tecnologia di Cracovia**, Mac Stopa è membro dell'Associazione Polacca degli Architetti. Tiene conferenze su argomenti relativi all'architettura e al design. Ha svolto il ruolo di relatore principale nella serie di seminari dedicati al design degli uffici, seminari che si sono tenuti nelle sette principali città della Polonia. Mac Stopa è anche un esperto chitarrista (chitarra elettrica) e compositore.



Ph. Michał Gmitruk

